

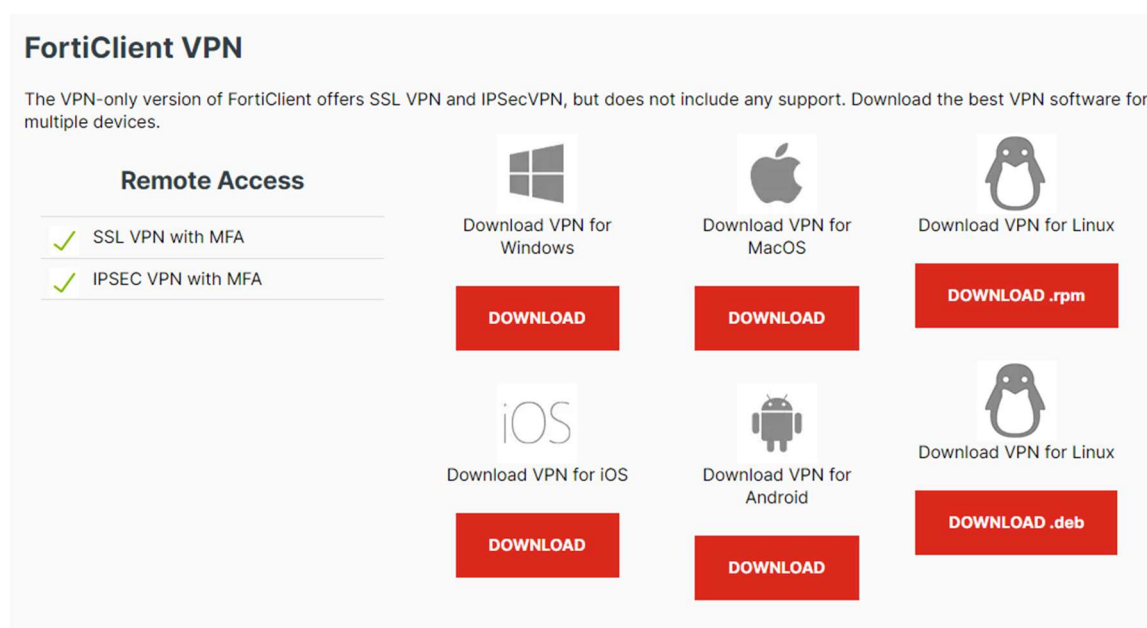
國立高雄大學 KMS SSL VPN 服務簡易說明

一、 下載對應 FortClient 程式

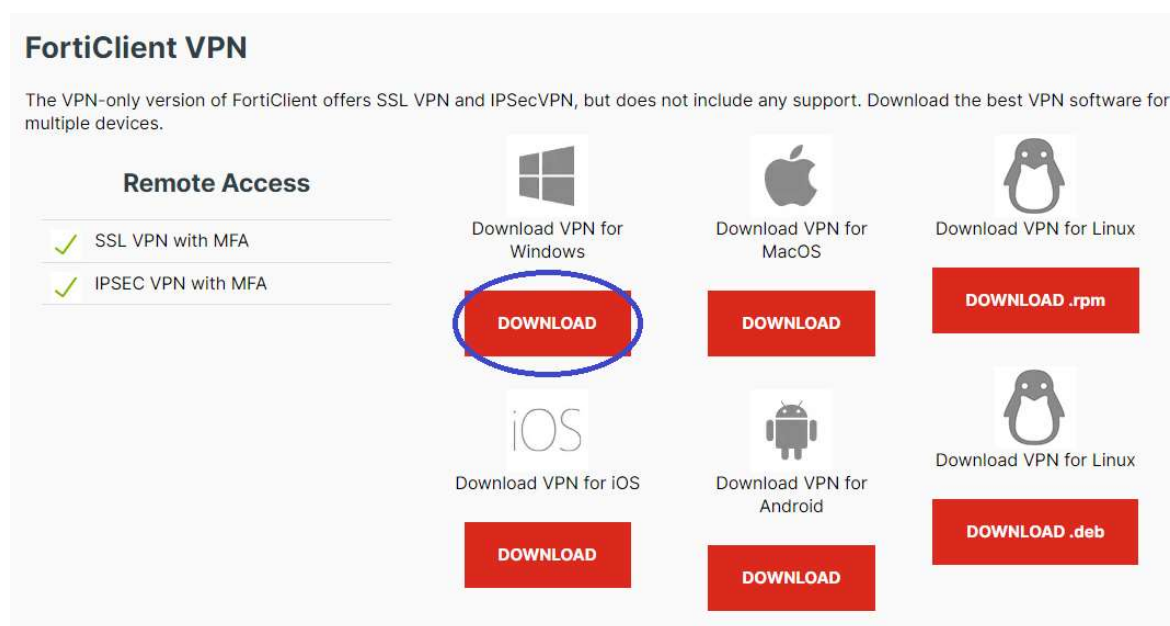
1. 前往 FortClient 網站

<https://www.fortinet.com/support/product-downloads>

2. 下拉找到 FortiClient 下載位置(如下圖)



3. 根據電腦系統下載對應安裝檔(windows 為例)

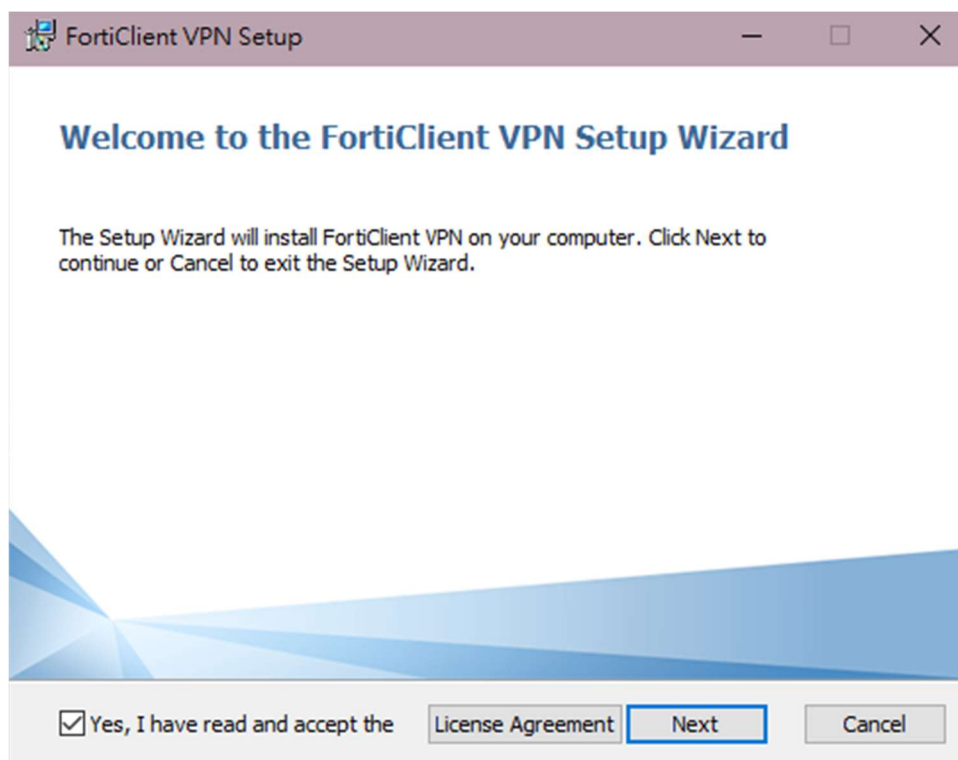


二、 安裝 FortiClient 程式

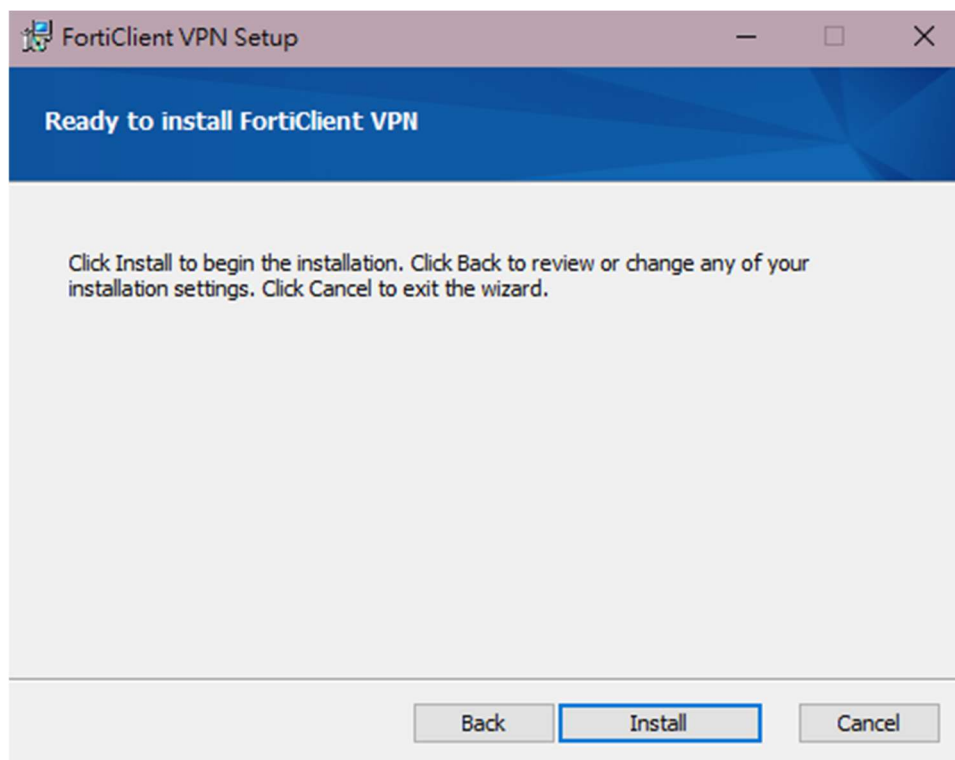
1. 執行下載的 FortiClient 程式，允許 APP 變更您的裝置



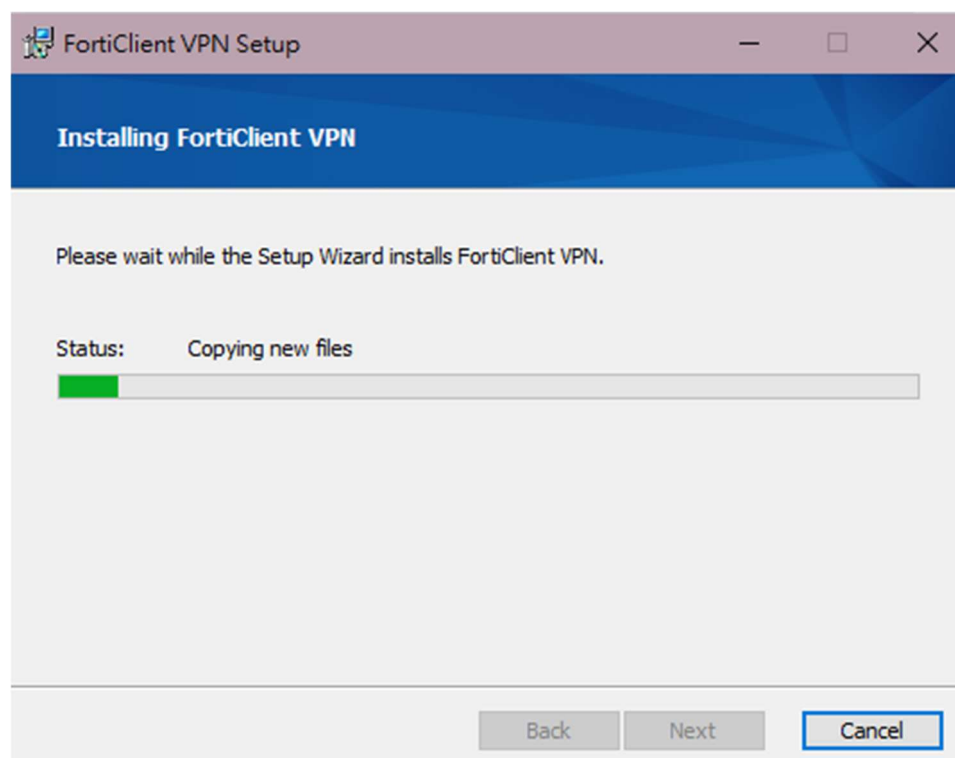
2. 勾選同意協議，點選「Next」



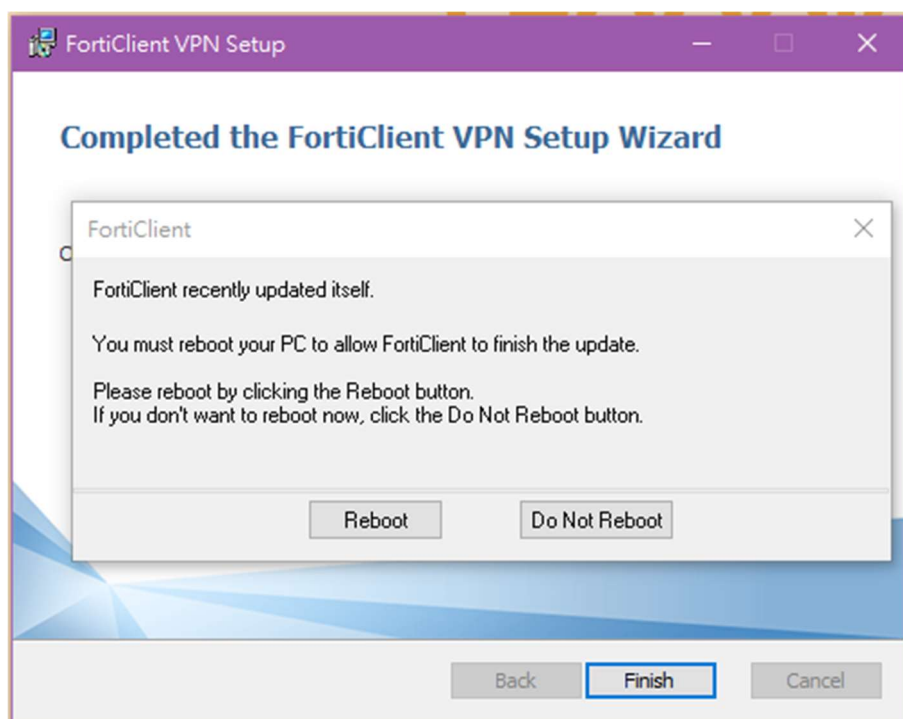
3. 點選「Install」



4. 等待安裝程序

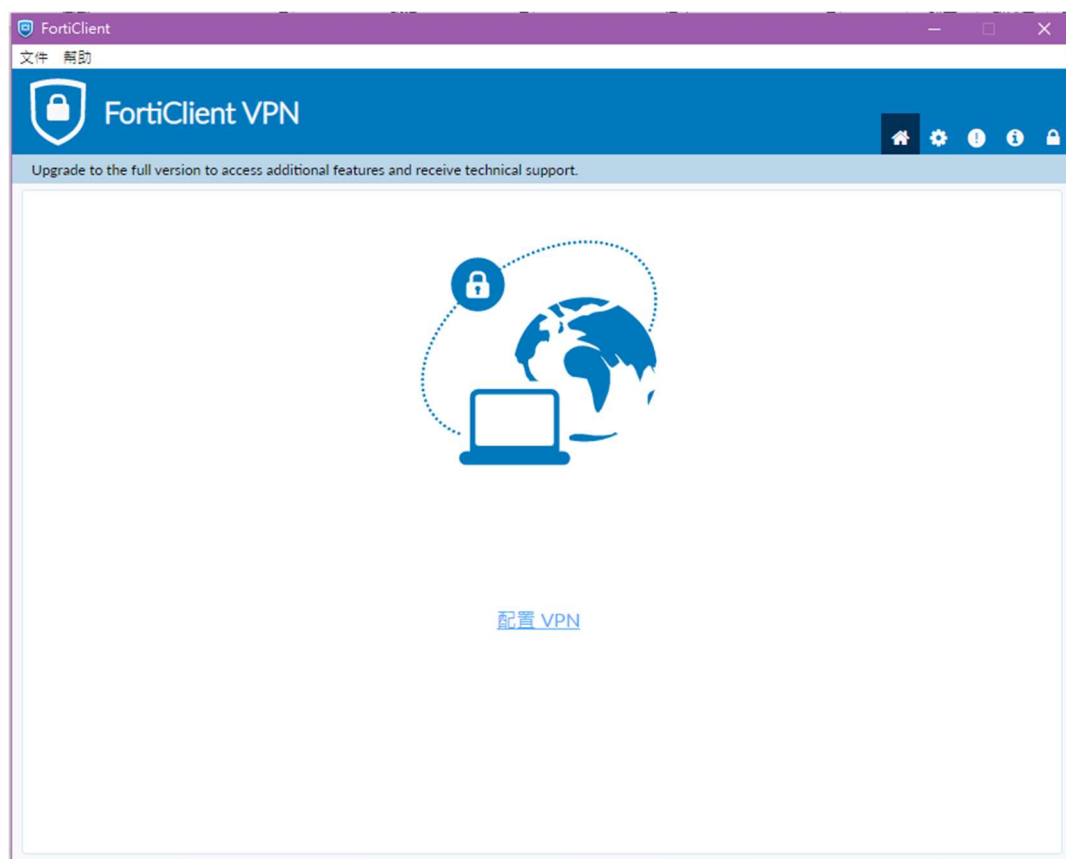


5. 如果有出現此視窗請點選 reboot 重開機

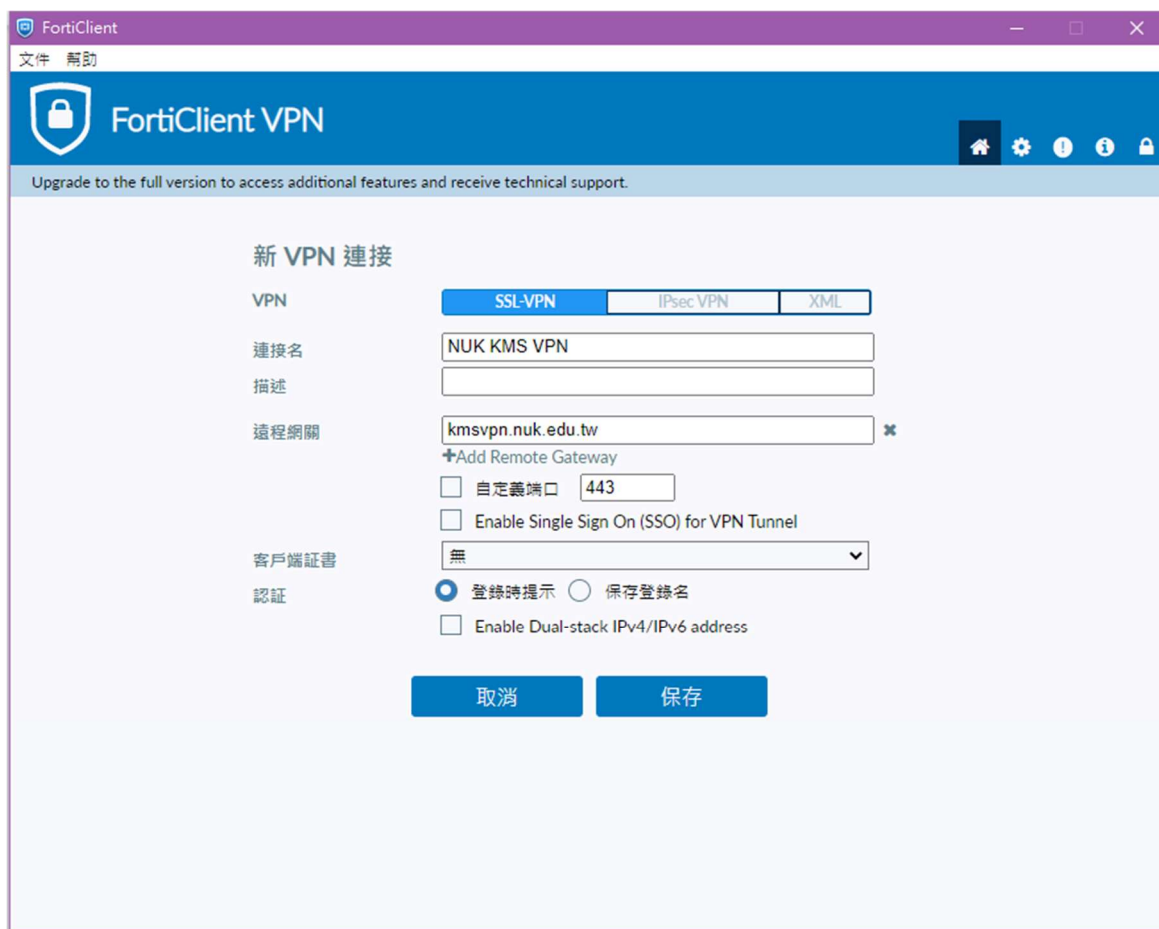


三、 設定 FortiClient 程式

1. 執行安裝好的 FortiClient，選擇「**配置 VPN**」。



2. 輸入設定資訊



STEP 1 在「**連接名**」輸入方便辨識的名稱。

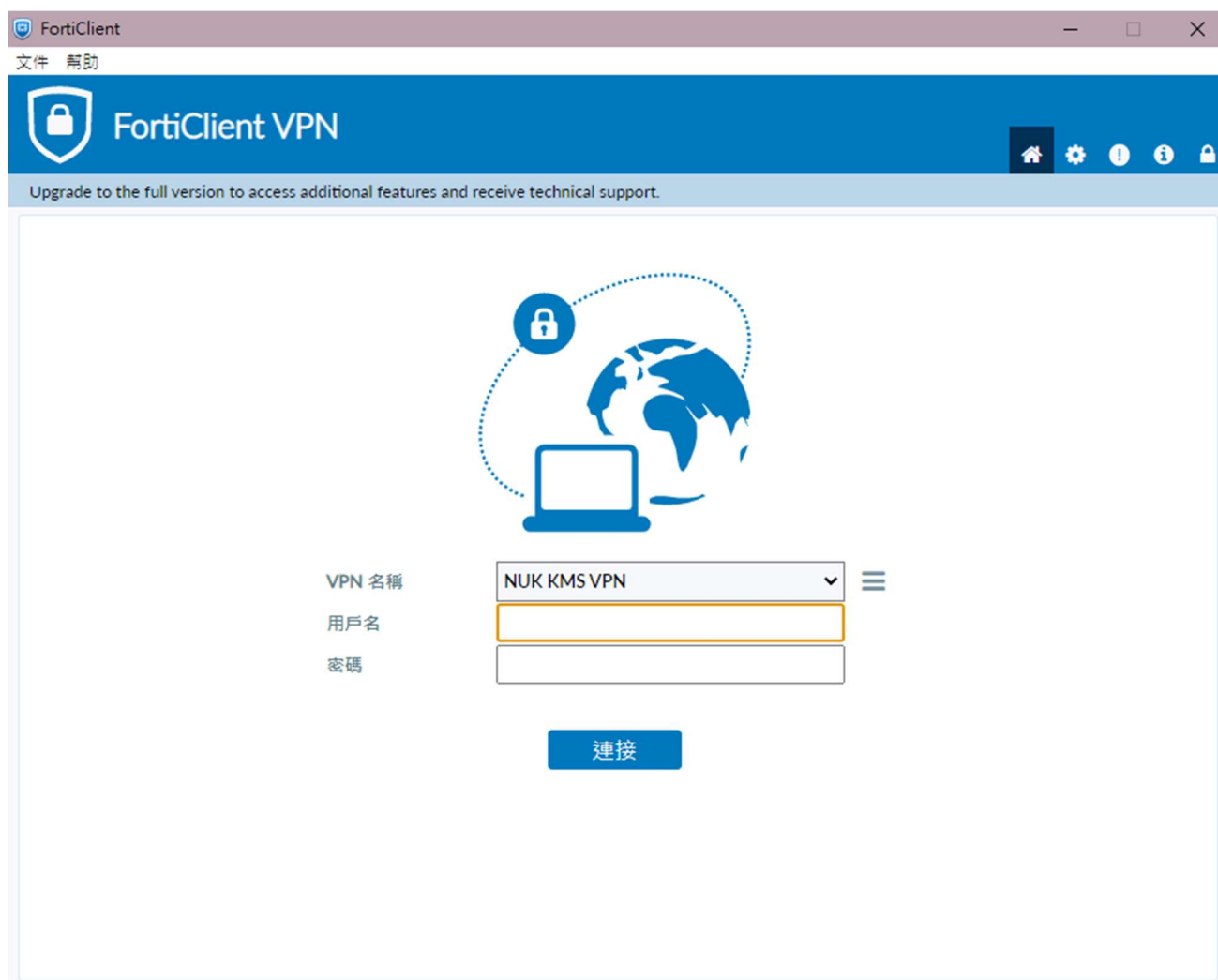
STEP 2 在「**遠程網關**」輸入「**kmsvpn.nuk.edu.tw**」。

STEP 3 點選「**保存**」後按「**關閉**」。

3. 輸入認證資訊

輸入 **學校電子郵件** 的帳號密碼，按連接。

(例如：E-mail 為 A123456@mail.nuk.edu.tw，便輸入 A123456)

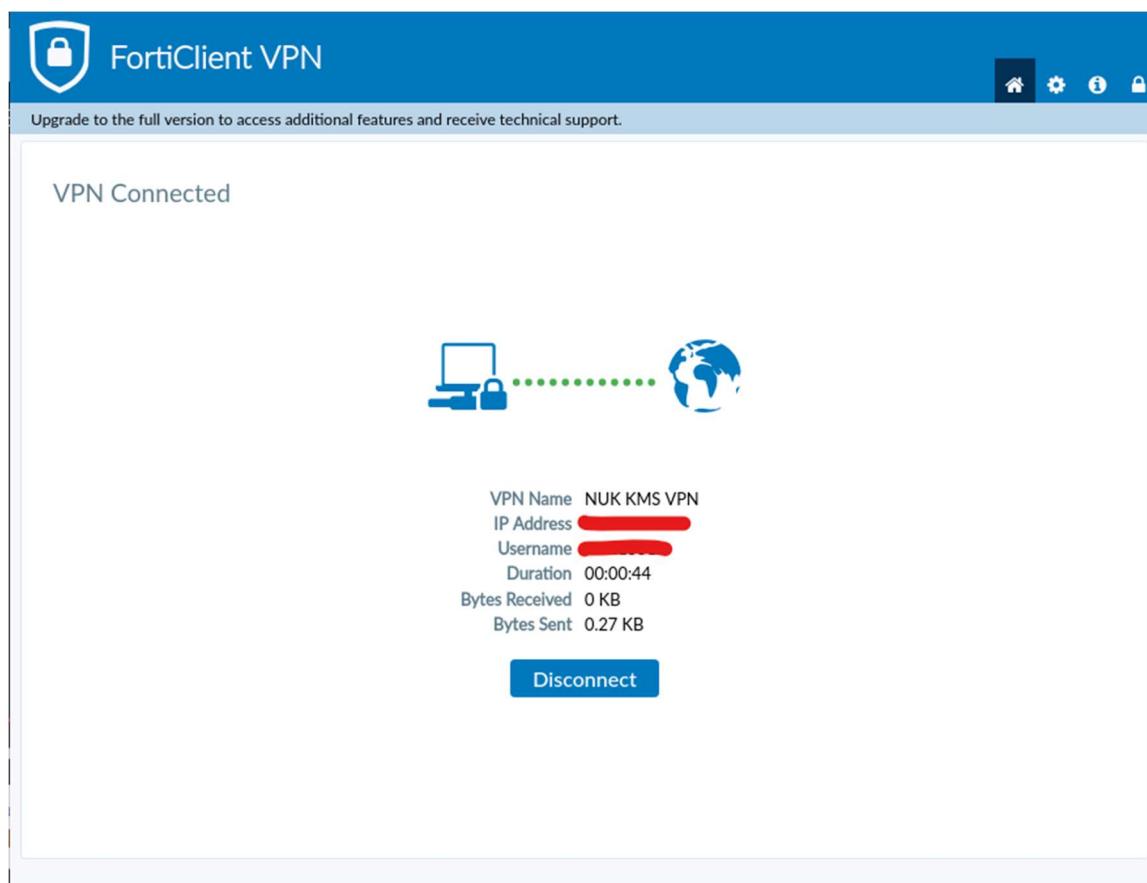


※ 如您發現 VPN 回應您的帳號密碼錯誤，但您可以正常登入您的 Email 信箱，請嘗試透過以下連結重新設定信箱密碼：

[校園網路與 G Suite 密碼同步系統](#)

(密碼同步僅限台灣地區網路使用)

4. 連線成功畫面



四、軟體啟用

1. Windows OS 啟用畫面（以 Win10 為例）

至「[圖資館學生微軟授權網頁](#)」下載 Windows 啟用檔。

軟體取得只限校園網路，您必須先在學校下載好所需檔案

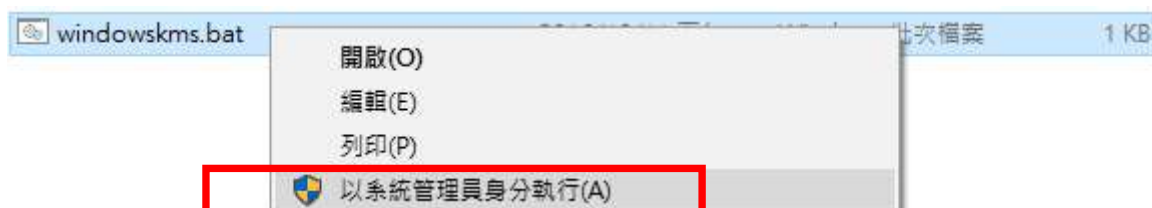
2. Windows 作業系統

- ◉ [Windows 10 64 位元中文版安裝檔](#)
- ◉ [Windows 10 64 位元英文版安裝檔](#)
- ◉ [Windows 11 64 位元中文版安裝檔](#) (因 Win11 無 IE，部分IE Only 的系統無法使用)
- ◉ [Windows 11 64 位元英文版安裝檔](#) (因 Win11 無 IE，部分IE Only 的系統無法使用)
- ◉ [Windows授權啟用檔案](#) (請案右鍵下載，執行時須右鍵「以系統管理員身分執行」)

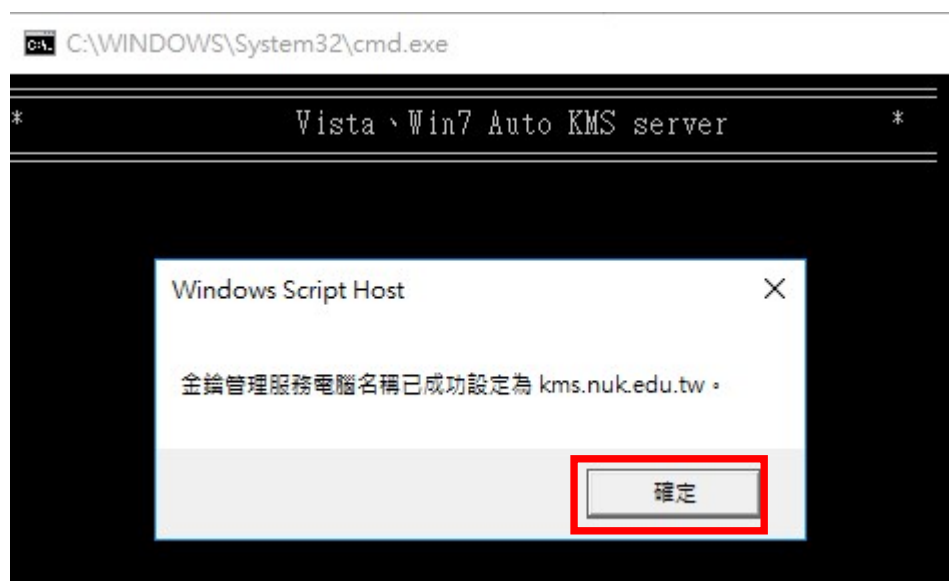
注意事項：

1. Windows 作業系統只提供校內「使用校內 IP」下載，不提供光碟借用。
2. 住校外同學可於電腦教室下載檔案或攜帶筆記型電腦至校內下載 ISO 檔案。
3. 授權最長每隔 180 天必須重新啟動，若不方便回學校重新啟動可透過本校 VPN 進行軟體啟用。
詳細辦法請參閱「[校外電腦進行微軟認證說明](#)」。
4. 若授權啟用發生錯誤，請參閱「[KMS認證常見錯誤碼障礙排除](#)」。

下載相對應的啟用檔(*.bat)，按滑鼠右鍵選「**以系統管理員身分執行**」以
起用授權。



點選「**確認**」設定金鑰管理服務電腦。



確認金鑰啟動成功。

```
C:\WINDOWS\System32\cmd.exe

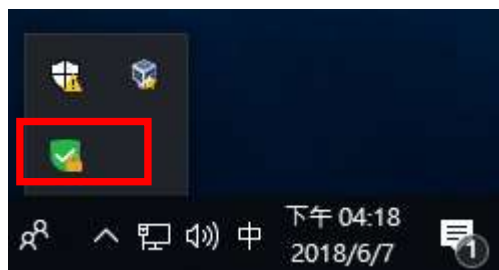
*                Vista、Win7 Auto KMS server                *
*
*                Vista、Win7 KMS Auto                        *
*
Microsoft (R) Windows Script Host Version 5.812
Copyright (C) Microsoft Corp. 1996-2006, 著作權所有，並保留一切權利
正在啟用 Windows(R), Enterprise edition ( ) ...
產品已成功啟用。
請按任意鍵繼續 . . .
```

2. Office 啟用

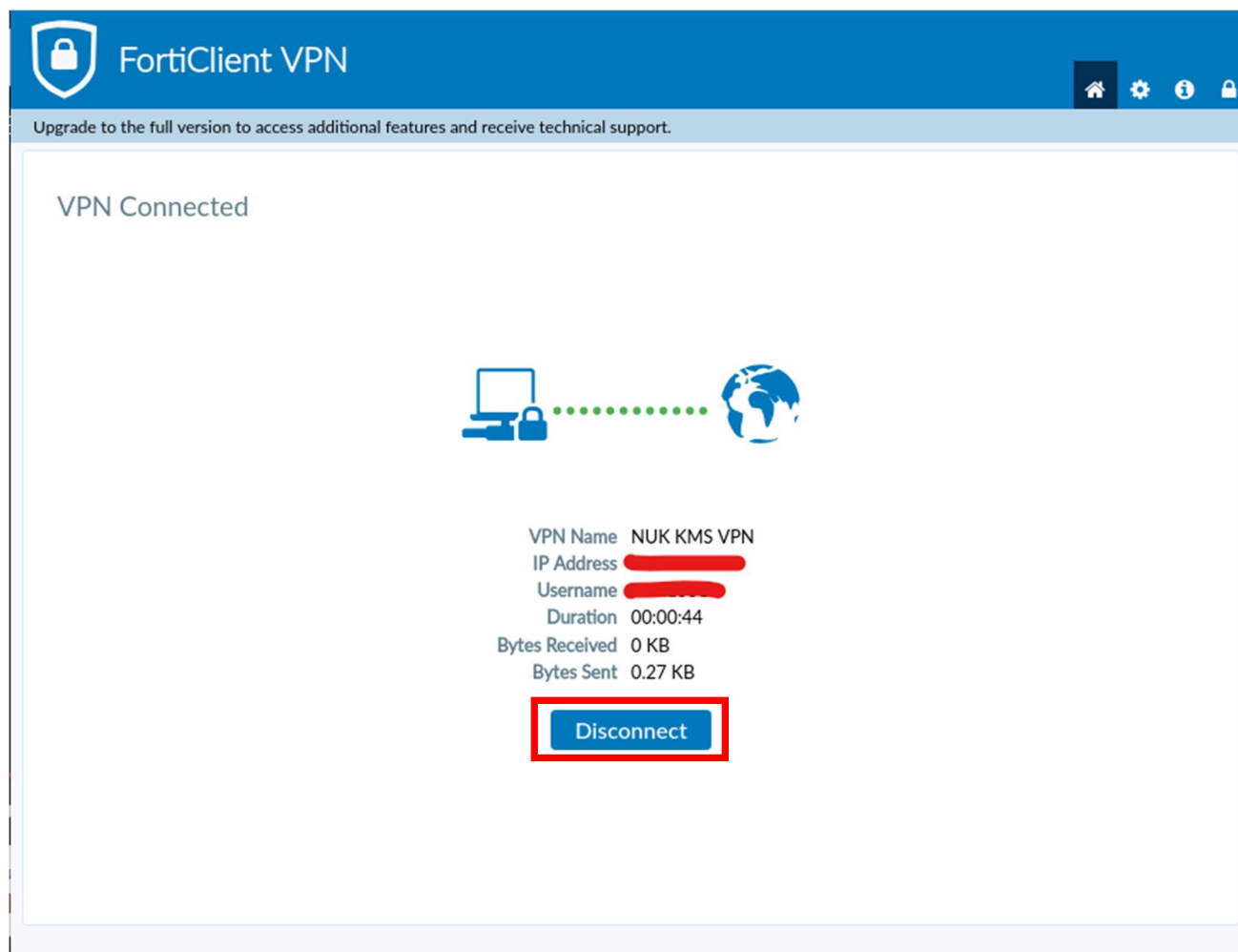
本校採用 Office 365 授權，請參閱「[圖資館學生微軟授權網頁](#)」第三及第四點說明完成申請與啟用程序。

五、 中斷 FortiClient 連接

STEP 1 在桌面右下角圖示點選 FortiClient。



STEP 2 點選「中斷連接」。



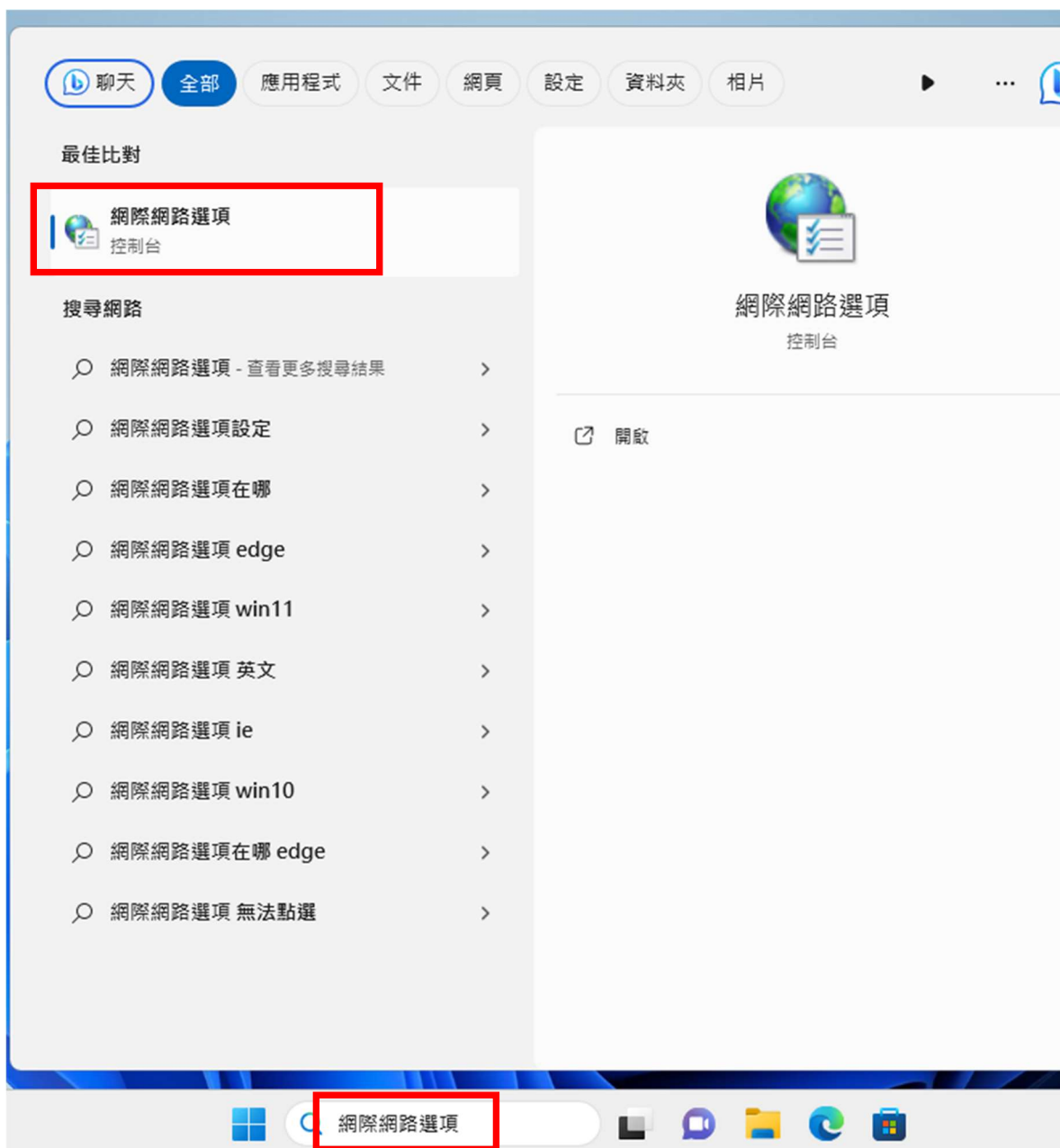
六、 疑難排解

1. 無法建立 VPN 連線，VPN 伺服器可能無法到達



本校 VPN 需使用 TLS 1.2 以上的加密方式進行連線，若您看到上方訊息，請參照下列方始嘗試疑難排解。

STEP 1 請至搜尋欄搜尋「網際網路選項」。

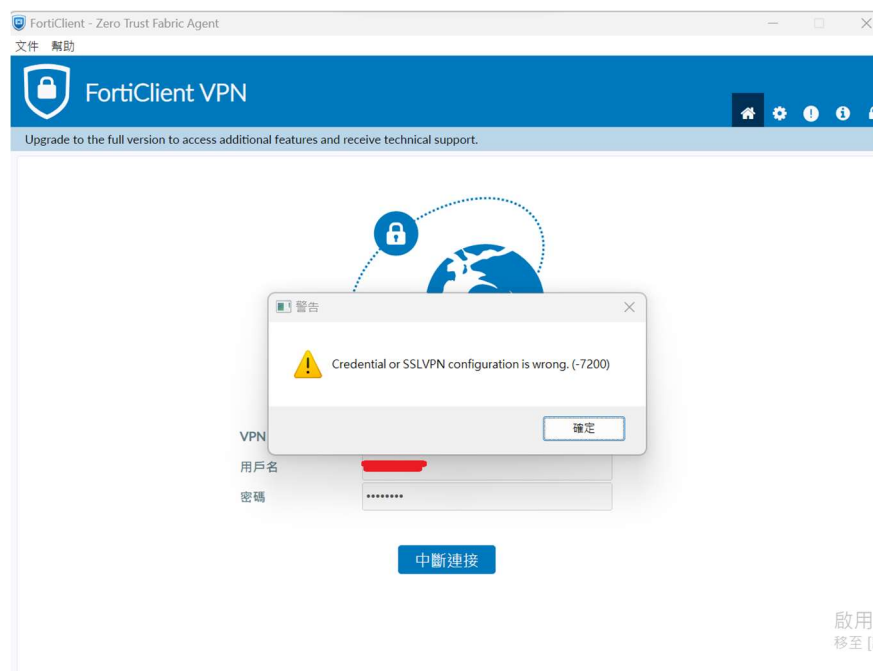


STEP 2 點選「進階」，取消 TLS 1.1 以前選項，僅保留 TLS 1.2 加密方式。



STEP 3 選擇套用後，請「重新開機」確保設定生效。

2. 帳號密碼錯誤，可能畫面



如您看到以上畫面，請您確認您校園網路 WIFI 密碼是否正確，若忘記密碼請參照

上方「校園網路與 G Suite 密碼同步系統」重設您的密碼。